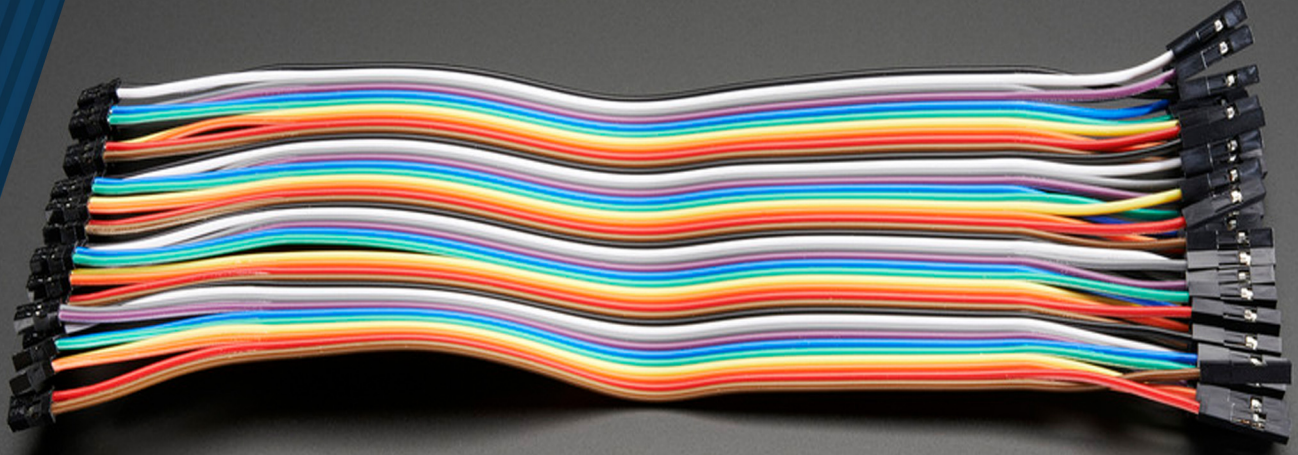


t
et
us
erit

 **SAMA**

SAMA WIRE AND CABLE



أسلاك شكل القضبان أحادية الطبقة بعزل PVC إلى الجهد ٧٥٠ - ٤٥٠ فولت

هذه الأسلاك للاستخدام العام في مكائن الجافة ، وفي المعدات الكهربائية ، وفي المفاتيح الكهربائية ، ولوحات التوزيع ، وداخل الأنابيب المدفونة تحت الجبس وعلى الجبس ، والتي يتم تأمينها بواسطة مشابك عازلة ؛ يستخدم ما يصل إلى ٧٥٠ فولت. لا يسمح باستخدام هذه الأسلاك مباشرة تحت الجص.



الأسلاك النحاسية الذين شبه تقطعت بهم السبل مع عازل PVC إلى الجهد الكهربى ٧٥٠ - ٤٥٠ فولت

هناك نوع آخر من الأسلاك يسمى الأسلاك النحاسية الذين شبه تقطعت بهم السبل (كبل أشباه الموصلات). الأسلاك النحاسية الذين شبه تقطعت بهم السبل (الكبل) في الواقع ليس أحادية السلسلة ويتكون من مجموعة من الأسلاك المجلفنة الملتوية الملفوفة. لهذا السبب ، يمكن تصنيف هذه المجموعة من الأسلاك إلى فئة بين أسلاك النحاسية وأسلاك المجلفنة. يبدأ الحد الأدنى لقطر الأسلاك المجلفنة الملفوفة في الكابلات النحاسية الذين شبه تقطعت بهم السبل (السلك) من ١.٠٤ للمقاس ٦ ويختلف إلى ٢.٨٥ لحجم ٤٠٠. (هذا العنصر يتراوح بين ٠.٢٥ إلى ٠.٥ ميليمتر مربع في الأسلاك أو كابلات النحاسية الذين تقطعت بهم السبل).



الأسلاك النحاسية الذين تقطعت بهم السبل مع عازل PVC إلى الجهد الكهربى ٧٥٠ - ٤٥٠ فولت

إذا كان قطر كل سلسلة من السلسلات الداخلية للكابل يتراوح بين ٠.٢٥ إلى ٠.٥ ميليمتر ومن مجموع هذه الموصلات الذي تم تصنيعها بجانب مستوى المقطع العرضي المطلوب، سوف يسمى هذا النوع من الموصلات الأسلاك النحاسية الذين تقطعت بهم السبل. على سبيل المثال، من خلال تجميع ٣٠ موصلًا بقطر ٠.٢٥ ميليمتر (مع طبقة من الطلاء حولهم - عازل)، سيتم تصنيع مقطع عرضي من الأسلاك النحاسية الذين تقطعت بهم السبل في سطوح بقطر ١.٥ ميليمتر. بالطبع، كما ذكرنا، ينطبق هذا المفهوم أيضًا على الكابلات تقطعت بهم السبل، على سبيل المثال، عن طريق وضع ٧٦٥ موصلًا بقطر ٠.٥ ميليمتر مربع بجوار بعضها البعض (بطبقتين من الغطاء - العزل - السترة)، سوف يصنع أحادية كابل تقطعت بهم السبل مع مقطع عرضي الاسمية بقطر ١٥٠ ميليمتر مربع.



الكابلات المرنة ذات العزل المطلي بـ PVC حتى الجهد الاسمي
٥٠٠/٣٠٠ فولت / الكابلات المرنة مع العزل المطلي بـ PVC حتى
الجهد الاسمي ٠.١ - ١.٦ كيلو فولت

يمكن استخدام هذا النوع من الكابلات ككابلات إدخال وتوصيل في الأجهزة الكهربائية والأجهزة
المنزلية والآلات التي يتم توصيل مقابسها بالكابل بشكل دائم.



كابلات الطاقة لشركة سما

أحد أنواع كابلات الطاقة هو كبل الطاقة أو ما يسمى بكابل الجهد العالي ، والذي يستخدم في الغالب في لوحات المفاتيح الموزعة ومحطات الطاقة وعدادات الكهرباء المنزلية وحتى مصابيح الشوارع ، إلخ. تستخدم كابلات الضغط العالي ، كما يوحي اسمها ، لنقل الطاقة بجهد كهربائي مرتفع وهي مهمة بسبب كفاءتها العالية. كابلات سما العالية الجهد مصنوعة من النحاس أو الألومنيوم ولها عازل XLPE يمكنه تحمل الجهد التي يزيد عن ٣٦٠٠٠ واط. هذا العزل له مقاومة حرارية اعلى بكثير من العزل PVC. كما يتم وضع هذه الكابلات تحت الأرض لمنع أي خطر أو ضرر. بالطبع ، تستخدم كابلات الجهد العالي أيضًا في الأماكن المفتوحة والداخل المباني وفي الماء.



الكابلات الطاقة شركة سما

يستخدم هذا المنتج في وضع الكابلات الأرضية داخل القناة أو خارجها لتشغيل التركيبات الكهربائية مع إمكانية حدوث تأثير ميكانيكي. تشمل أنواع هذه الكابلات ما يلي:

- كابلات طاقة أحادية السلسلة بمواصفات عزل وطلاء PVC مع جهد ١-٦ / ٠ kV
- كابلات طاقة أحادية السلسلة بمواصفات موصل الألمنيوم المعزول وطلاء PVC ، جهد ١-٦ / ٠ kV
- كابلات الطاقة أحادية السلسلة بمواصفات عزل PVC النحاس المحوري ،
طلاء PVC جهد ١-٦ / ٠ kV
- كابلات طاقة أحادية السلسلة بمواصفات عزل PVC ، درع ألومنيوم ، طلاء PVC ، جهد ١-٦ / ٠ kV



كابلات الطاقة متعددة السلسلة لشركة سما

تستخدم هذه الأنواع من الكابلات لتزويد الكهرباء في الهواء الطلق ، وتحت الأرض ، وفي الداخل الماء ، وفي الداخل المباني ، ومجري الوضع الكابلات ، ومحطات الطاقة ، والإستخدامات الصناعية ، ومراكز التوزيع وكذلك شبكات الاستهلاك وأماكن الذي حيث لا يوجد احتمال لحدوث أضرار ميكانيكية للكابل.



أنواع كابلات الطاقة متعددة السلسلة دائرية من سما:

- كابلات الطاقة دائرية متعددة السلسلة بمواصفات عازلة مطلية بـ PVC جهد ١-٦ / ٥ kV.
- كابلات الطاقة دائرية متعددة السلسلة بمواصفات موصلات الألمنيوم والعزل وطلاء PVC ، جهد ١-٦ / ٥ كيلو فولت
- كابلات الطاقة دائرية متعددة السلسلة بمواصفات عزل PVC ، نحاس متحد المحور ، طلاء PVC ، الجهد الاسمي ١-٦-١٠ كيلو فولت
- كابلات الطاقة دائرية متعددة السلسلة بمواصفات عزل PVC ، نحاس متحد المحور ، طلاء PVC ، الجهد الاسمي ١-٦-١٠ كيلو فولت
- كابلات الطاقة دائرية متعددة السلسلة بمواصفات عزل PVC ، درع فولاذي ، طلاء PVC ، جهد ١-٦ / ٥.٦ كيلو فولت
- كابلات الطاقة دائرية متعددة السلسلة بمواصفات عزل PVC ، درع فولاذي ، طلاء PVC ، جهد ١-٦ / ٥.٦ كيلو فولت



الكابلات الطاقة القطاعية شركة سما

الكابلات الطاقة متعددة السلسلة مع موصلات القطاعية (القطاعي) هي مجموعة من الكابلات الطاقة التي تستخدم لتأمين الطاقة الألكترونية في الهواء الطلق ، تحت الأرض ، في المياه ، في الداخل المباني ، مجاري لوضع الكابلات ، محطات توليد الطاقة ، الإستخدامات الصناعية ، ومراكز التوزيع وكذلك شبكات الاستهلاك وأماكن الذي حيث لا يوجد احتمال لحدوث أضرار ميكانيكية للكابل.



أنواع كابلات الطاقة القطاعية هي:

- كابلات الطاقة القطاعية بمواصفات عازلة مطلية بالـ PVC جهد ١-٦ / ٠ kV.
- كابلات الطاقة القطاعية مع مواصفات موصل الألمنيوم المطلي بالـ PVC جهد ١-٦ / ٠ kV.
- كابلات الطاقة القطاعية بمواصفات عازلة PVC ، محمية ، غلاف PVC ، جهد ١-٦ / ٠ kV.
- كابلات الكهرباء القطاعية بمواصفات عازلة PVC ، درع صلب ، غطاء PVC ، جهد ١-٦ / ٠ kV.



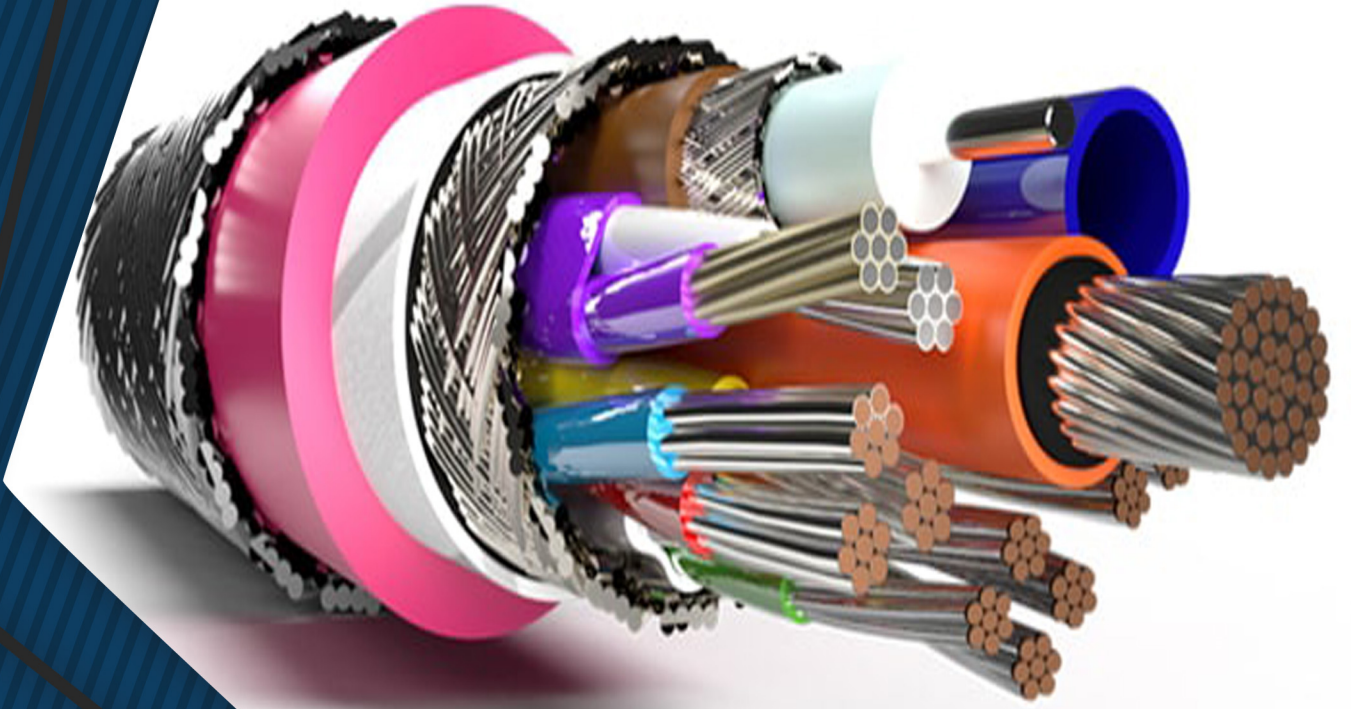
كبلات التحكم سما

كبل التحكم عبارة عن كبل متعدد السلسلة يكون كل سلسلة من هذا الكبل مسؤولاً عن إرسال إشارات التحكم أو الحماية أو القياس في دوائر التحكم و إرسال أوامر للتحكم في المعدات في البيئات الصناعية. كما أنها تستخدم لربط مكونات الأجهزة في خطوط الإنتاج. و ايضاً يعمل في كابلات المأمرة ونقل الإشارات التناظرية (مثل التيارات المتدفقة عبر المعدات) والإشارات الرقمية (مثل أوامر السيطرة في لوحات الكهربية) و تشغيل و إغلاق المفاتيح الكهربية.



أنواع كابلات التحكم شركة سما:

- كابلات التحكم بمواصفات عزل غلاف PVC جهد ١-٦ / ٠ kV
- كابلات التحكم بمواصفات عزل غلاف PVC جهد ١-٦ / ٠ kV
- كابلات تحكم بعزل PVC ، محمية ، غلاف PVC ، جهد ١-٦ / ٠ kV
- كابلات التحكم بعزل PVC ، درع فولاذي ، غلاف PVC ، جهد ١-٦ / ٠ kV



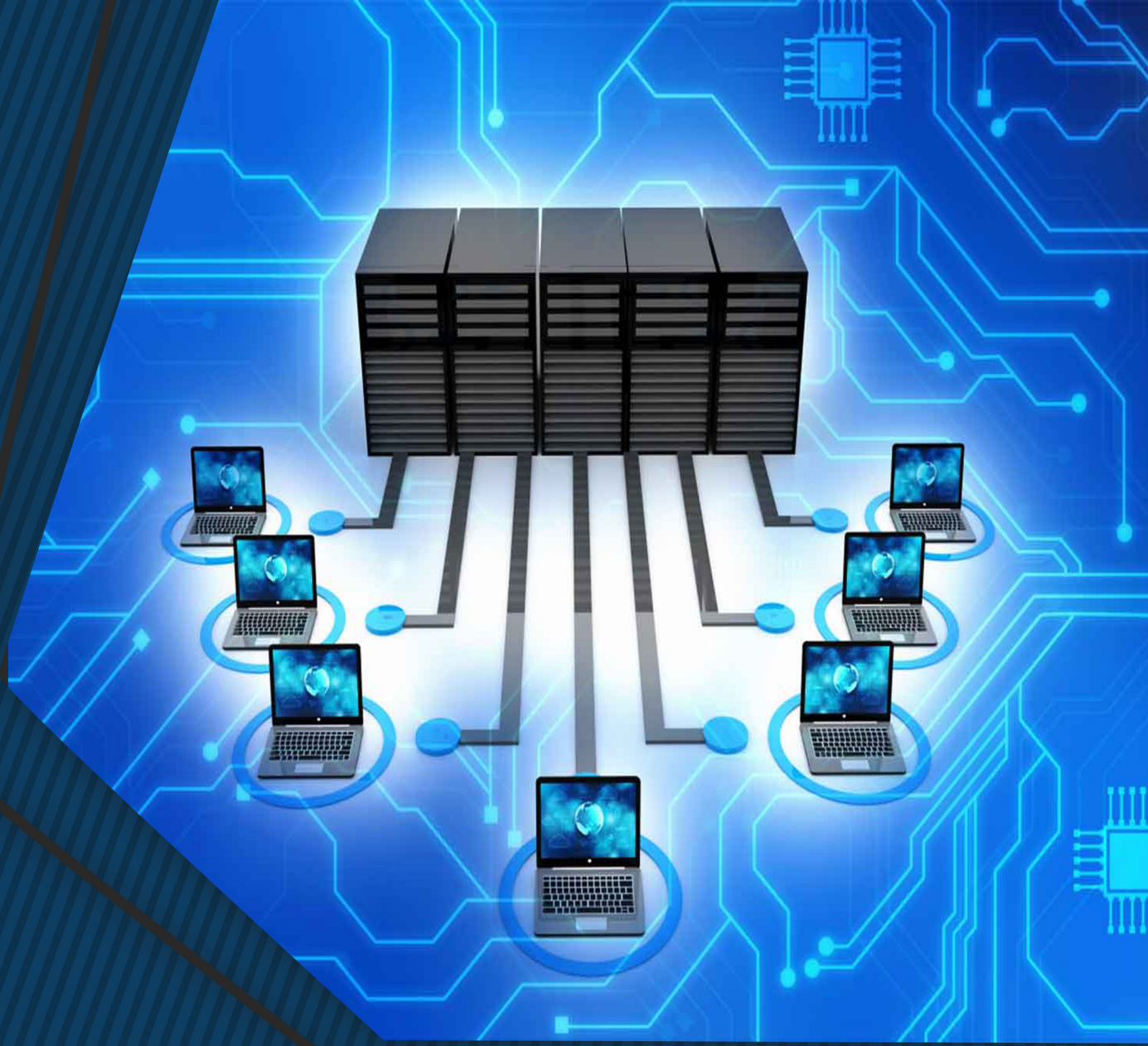
كابلات طاقة منخفض الدخان شركة سما

تُستخدم هذه الكابلات في المواقع الحساسة لتأمين الطاقة مثل المستشفيات أو الفنادق أو الأنفاق أو مترو أو الملاعب أو أي منطقة مكتظة بالسكان. بعض هذه المواد فقط منخفضة في الدخان ومن حيث المعلمات الأخرى لا تختلف كثيراً عن العازل العادي مثل PVC ؛ لكن المجموعات الأخرى ، بالإضافة إلى كونها قليلة من الدخان وخالية من الهالوجين ، لها خصائص مقاومة للحرارة أو حمضية أو هيدروكربونية. سيكون هذا هو السبب الرئيسي لاختلاف السعر في كابل المنخفض الدخان ؛ وأنها تكون عادةً في نفس المستوي من حيث نوعية الهيكل الموصلات.



يمكن ذكر الأنواع التالية من كابلات منخفضة الطاقة شركة سما:

- كابلات طاقة منخفض الدخان وخالية من الهالوجين بجهد كهربائي ٦-١٠ كيلو فولت (أحادية السلسلة)
- كابلات طاقة منخفض الدخان وخالية من الهالوجين بجهد كهربائي ٦-١٠ كيلو فولت (متعدد السلسلة دائرية)
- كابلات طاقة منخفض الدخان وخالية من الهالوجين بجهد كهربائي ٦-١٠ كيلو فولت (متعدد السلسلة دائرية)
- كابلات طاقة منخفض الدخان وخالية من الهالوجين بجهد كهربائي ٦-١٠ كيلو فولت (متعدد السلسلة القطاعية)
- كابلات تحكم منخفض الدخان وخالية من الهالوجين بجهد كهربائي ٦-١٠ كيلو فولت
- كابلات تحكم منخفض الدخان وخالية من الهالوجين بجهد ٦-١٠ كيلو فولت مع عضو الإنتاج (أحادية السلسلة)
- كابلات تحكم منخفض الدخان وخالية من الهالوجين بجهد ٦-١٠ كيلو فولت مع مصفحة (أحادية السلسلة الدائرية)
- كابلات تحكم منخفض الدخان وخالية من الهالوجين بجهد ٦-١٠ كيلو فولت مصفحة (القطاعية)

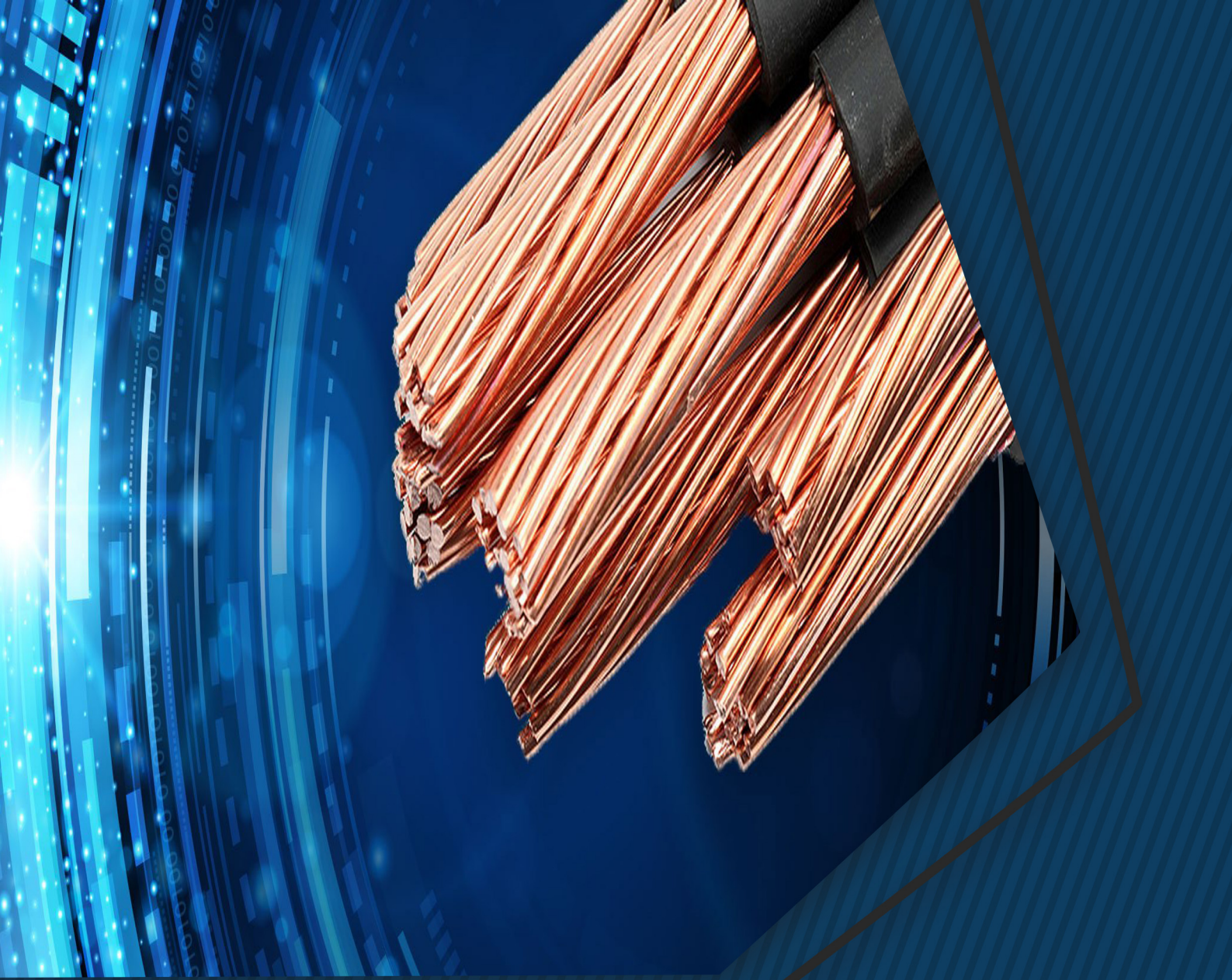


موصلات علوية شركة سما

تصنع الكابلات العلوية عادةً من الألمنيوم وتنقسم هيكليةً إلى فئتين: كبل هوائي بموصل عاري وكابل هوائي بموصل مغلف.

مزايا استخدام موصلات علوية:

- سهولة بناء الشبكة
- تكاليف البناء أقل بكثير مقارنة بشبكات الأرض
- سهولة استكشاف الأخطاء وإصلاحها
- تكلفة منخفضة لاستكشاف الأخطاء وعدم الحاجة إلى أشخاص متخصصين
- سهولة التفرع بأقل تكلفة ووقت



أنواع موصلات علوية من شركة سما:

- موصلات علوية مغلقة بجهد ٢٠ كيلو فولت
- موصلات علوية نحاسية
- موصلات علوية الألمنيومية بالكامل
- موصلات الألمنيومية المقوى بالفولاذ (ACSR)



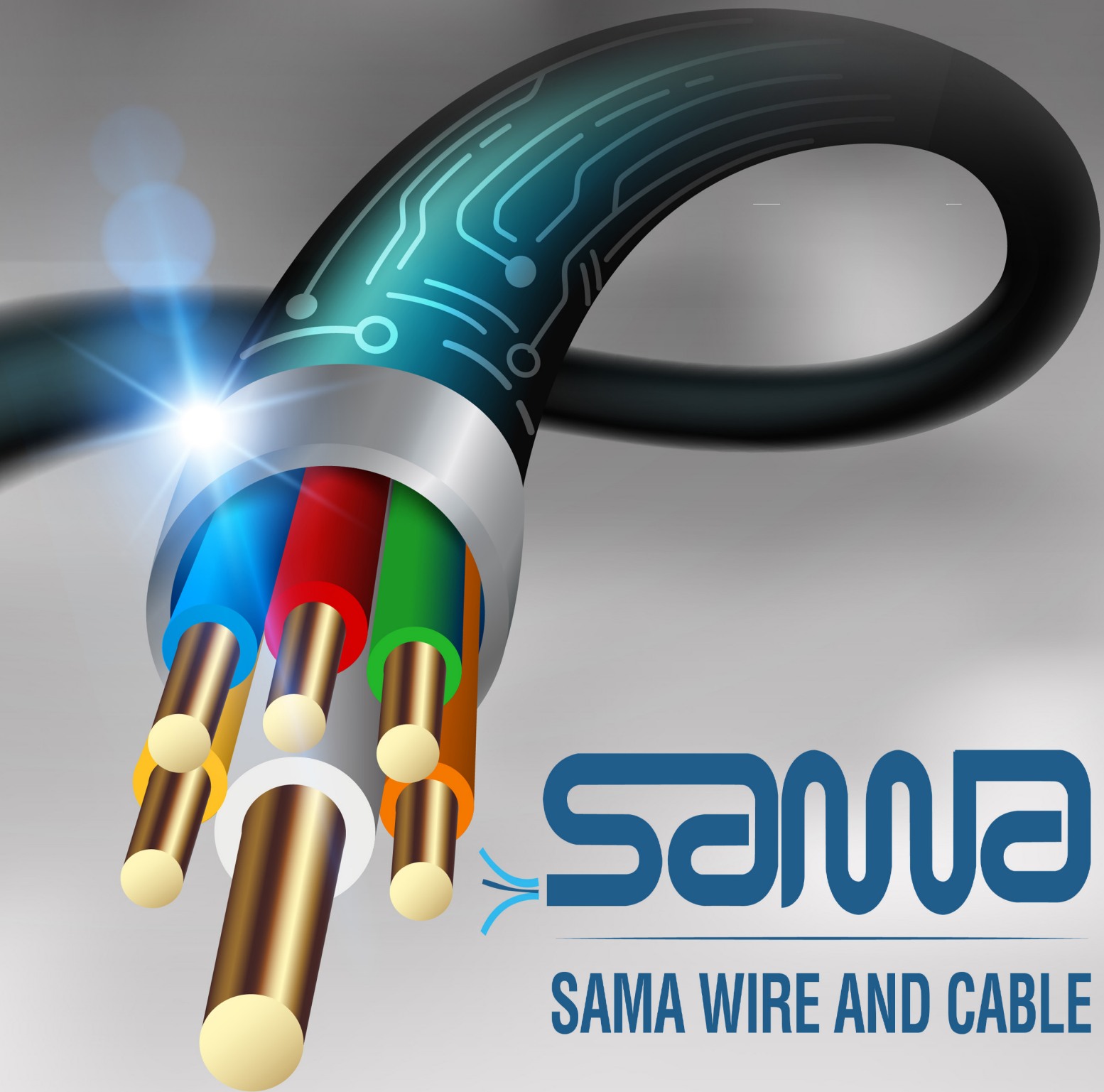
سلك الملجفة المنبومية شركة سما

يستخدم هذا المنتج كمادة خام لإنتاج أسلاك وكابلات الألمنيوم. تشمل مراحل إنتاج ملجفن الألمنيوم عمليات الصهر ، وتخزين المواد المنصهرة ، والصب المستمر بواسطة آلة الصب ومرحلة الدرفلة بواسطة آلة طحن ملجفن. أخيراً ، يتم تعبئة سلك الملجفة بشكل ملفوفة.



التعبئة والتغليف

تقوم شركة سما التجارية بلف جميع أسلاكها بشكل حلقات بطول ١٠٠ متر. هذه الشركة لضمان عدم حدوث ضرر مع سهولة في النقل فإنها تضع الكثير من هذه الحلقات الأسلاك المغلفة وحسب نوع السلك في كارتون كبير الحجم. أيضًا تقوم الشركة بلف كابلات الجهد العالي على بكرات خشبية وبلاستيكية كبيرة بطول ٥٠٠ و ١٠٠٠ متر وإرسالها الى عملائها في جميع أنحاء العالم.



SAMA

SAMA WIRE AND CABLE